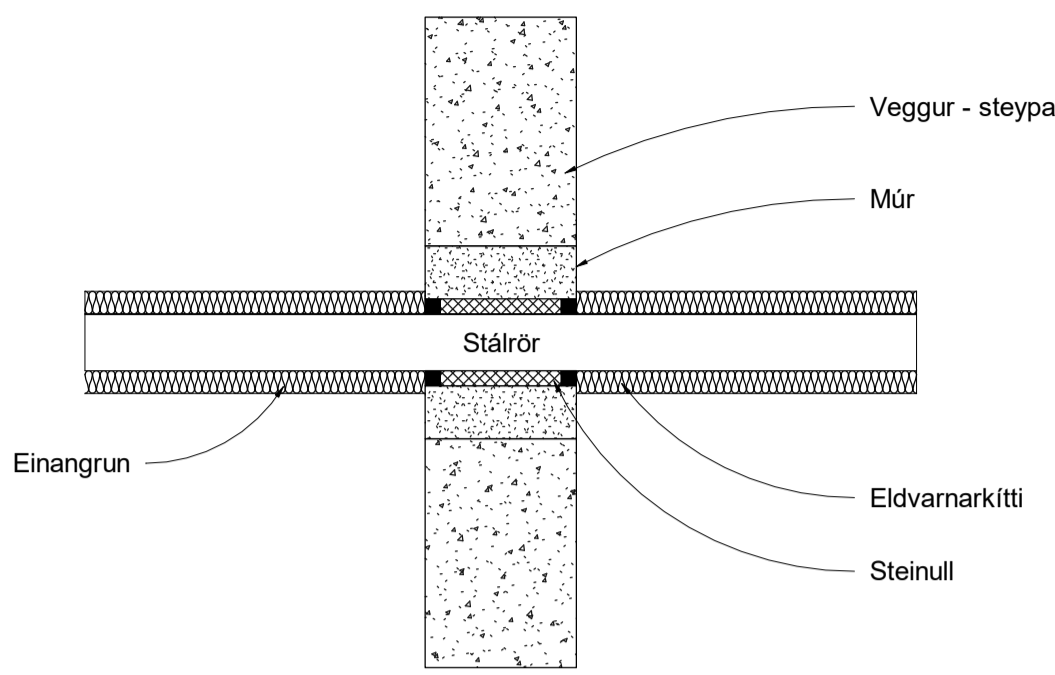
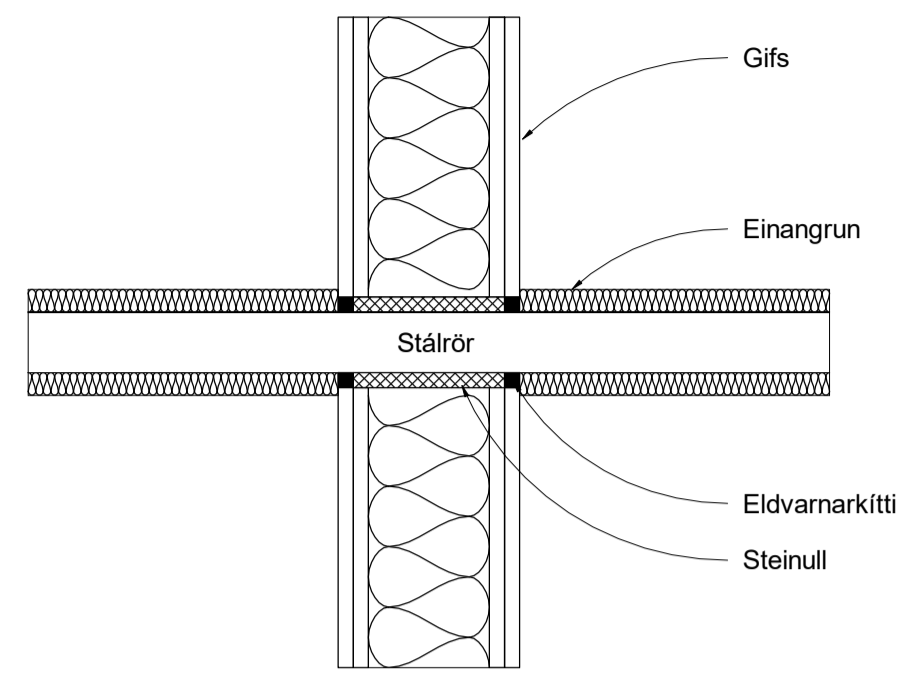


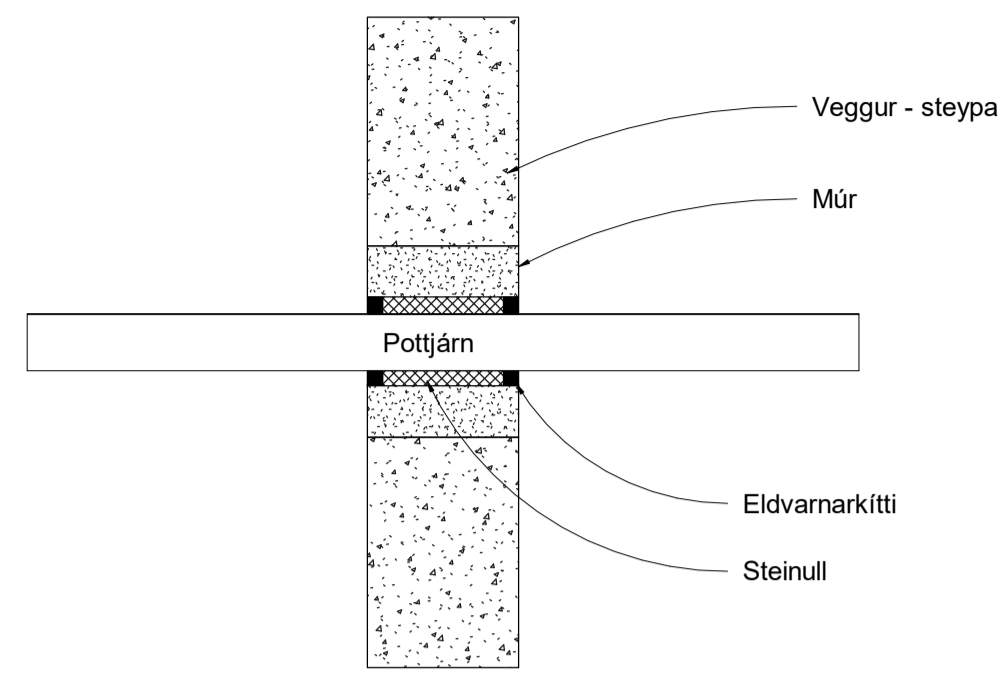
Brunapétting á stállögn í gegnum steiptan vegg og gólf



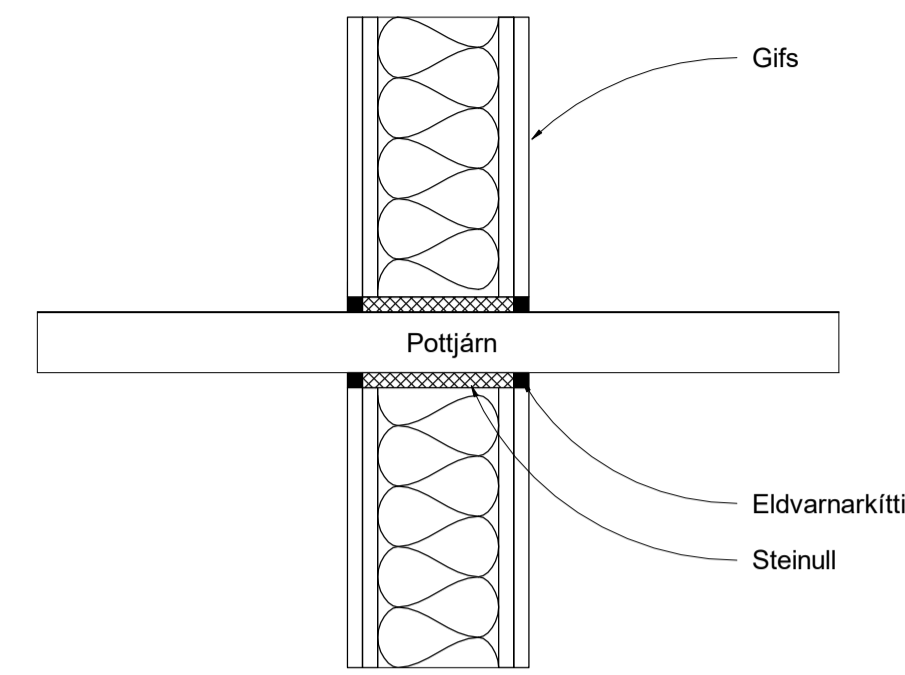
Brunapétting á stállögn í gegnum léttan vegg



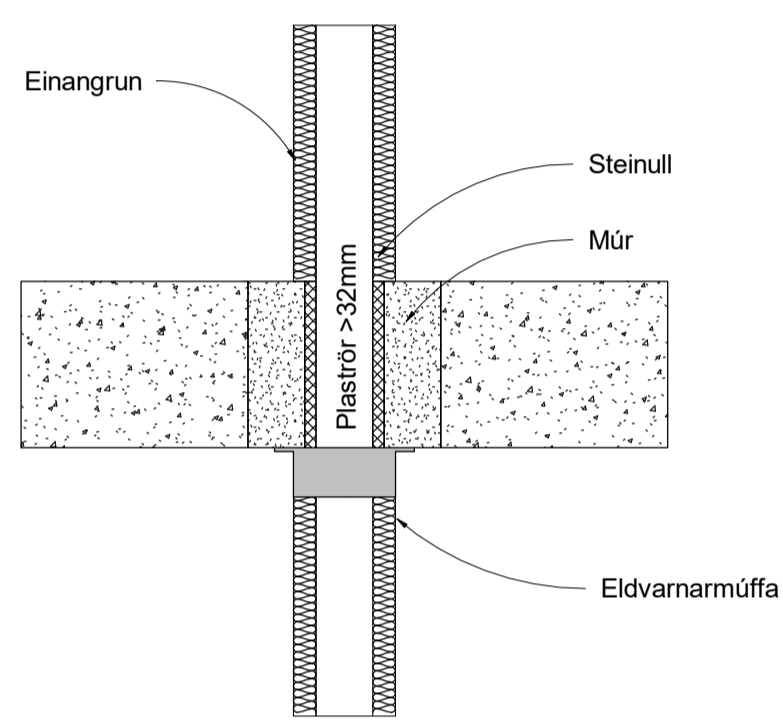
Brunapétting á steypujárnlögn í gegnum steiptan vegg og gólf



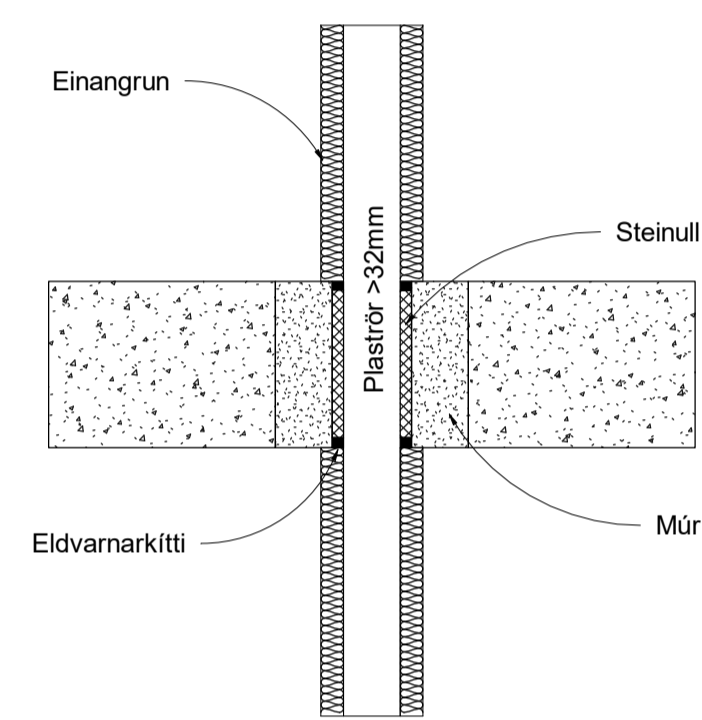
Brunapétting á steypujárnlögn í gegnum léttan vegg



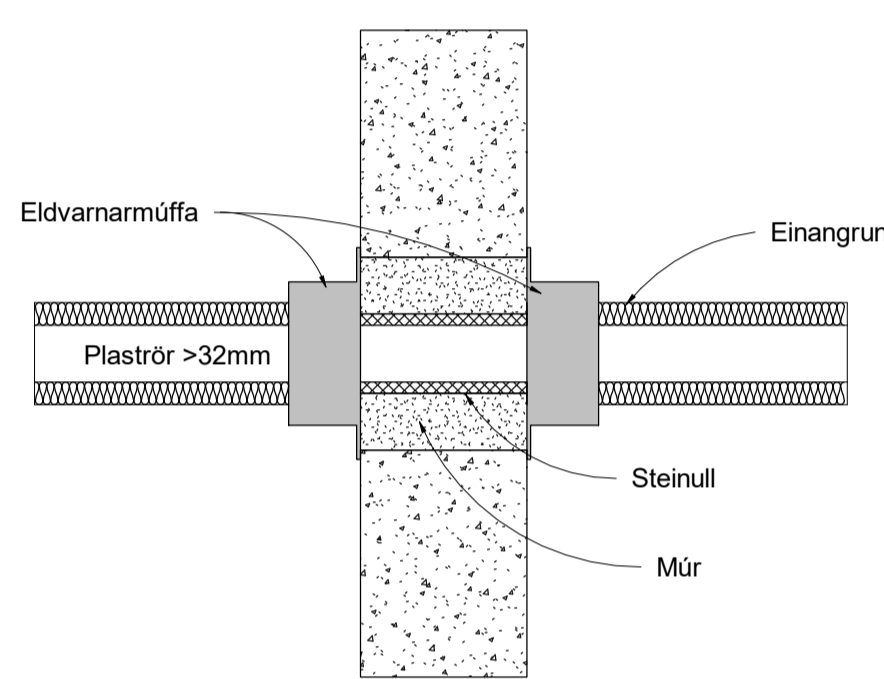
Brunapétting á plastlögn stærri en Ø32mm í gegnum steipt gólf



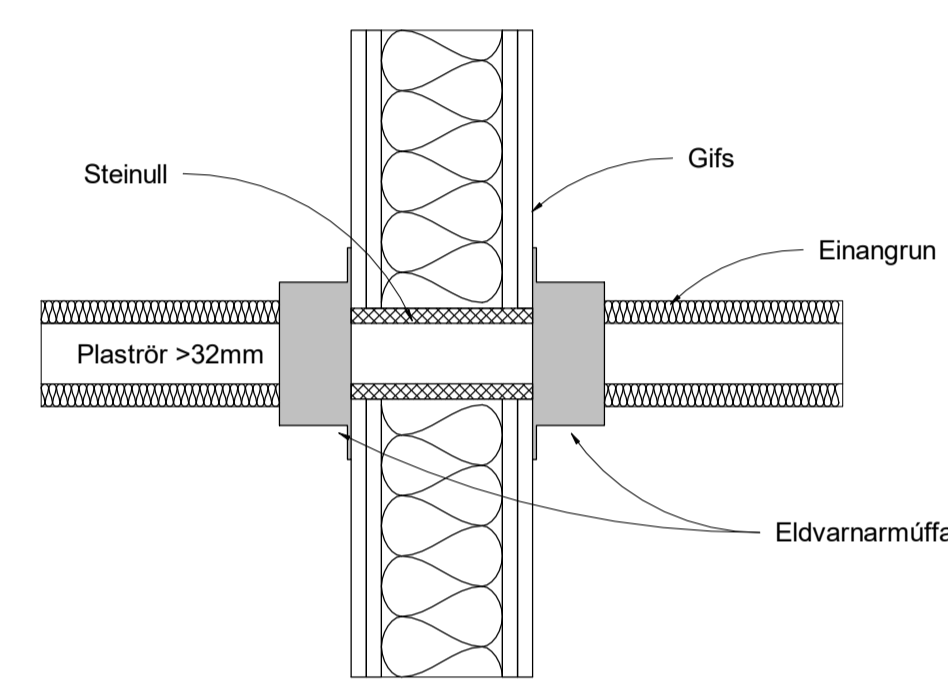
Brunapétting á plastlögn stærri en Ø32mm í gegnum steipt gólf innan lagnaskakts



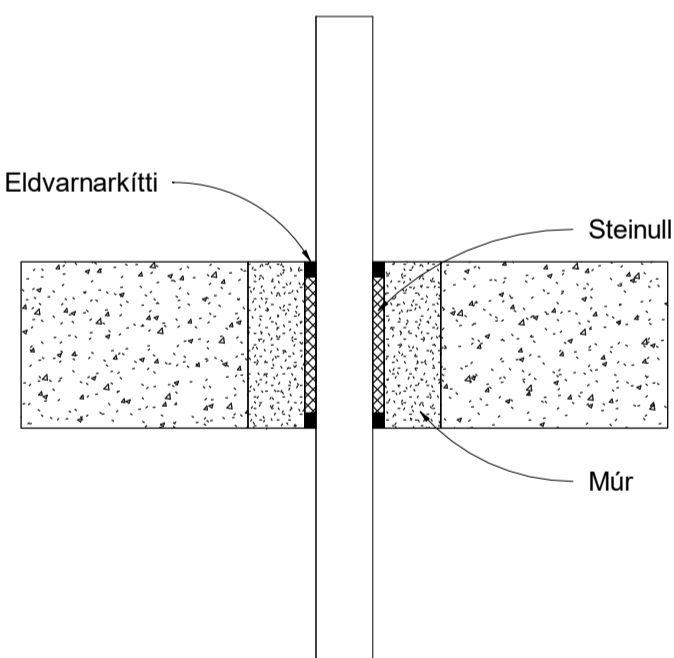
Brunapétting á plastlögn stærri en Ø32mm í gegnum steiptan vegg



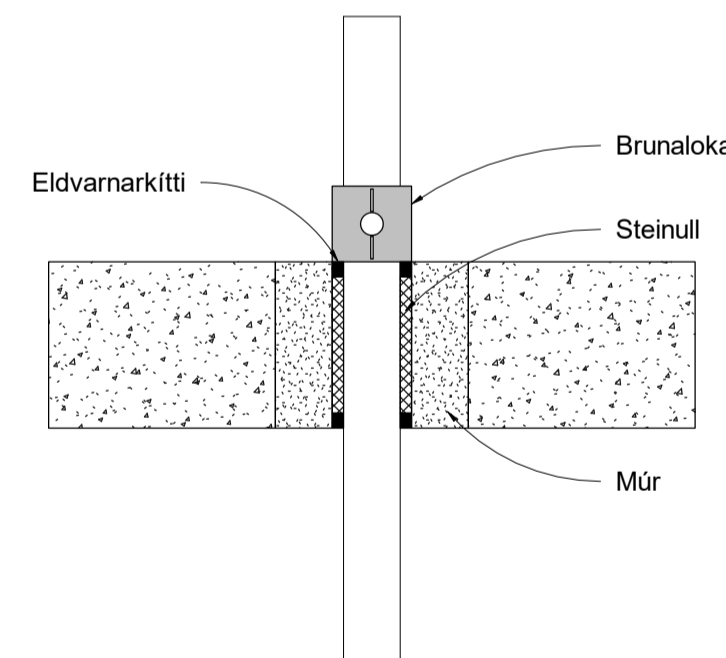
Brunapétting á plastlögn stærri en Ø32mm í gegnum léttan vegg



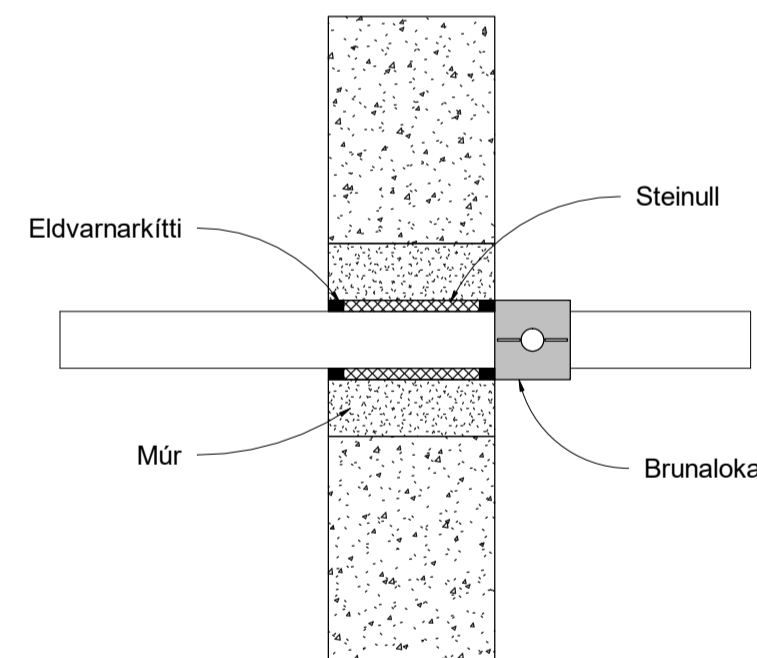
Brunapétting á loftræstilögn í gegnum steipt gólf í lagnaskakti



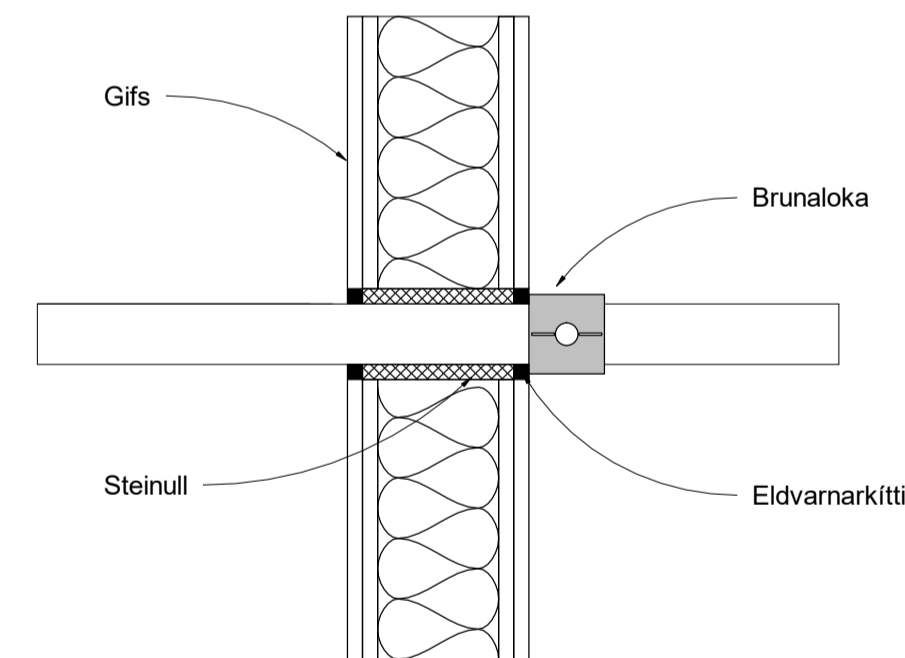
Brunapétting á loftræstilögn í gegnum steipt gólf utan lagnaskakts



Brunapétting á loftræstilögn í gegnum steiptan vegg



Brunapétting á loftræstilögn í gegnum léttan vegg

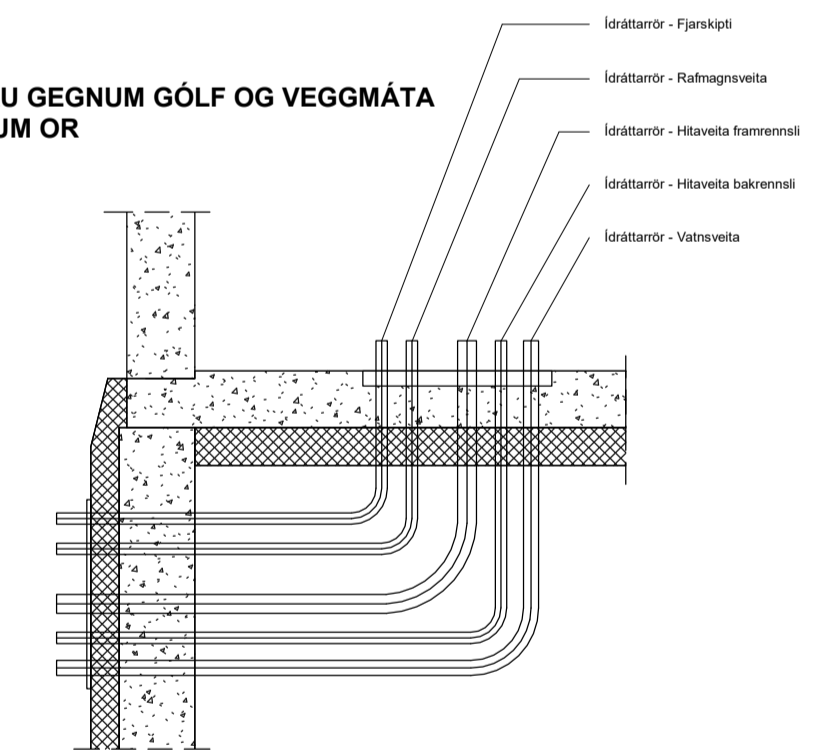


MERKINGAR (Í SAMRÆMI VIÐ ÍST. 64, 65, 68 OG GILDANDI REGLUGERÐIR)

1. BRUNNAR O.F.L.

- BG BENSINGILDRA, OLÍUGILDRA
- BR BRUNNUR
- GN GÓLFNIDURFALL
- GNG GEGNUMSTREYMISNIDURFALL
- GNB GÓLFNIDURFALL m/BLÖÐKU
- GN m/LL GÓLFNIDURFALL m/LYKTARLOKU
- NF NIDURFALL
- SF SANDFANG, SANDGILDRA
- SN SVALANIDURFALL
- ÞN ÞAKNIDURFALL
- KB KÓTI BOTN Á BR EDA NF
- HRL HREINSILOK / HREINSISTÚTUR
- FS.X FALLPÍPA NR. X
- K.n.h KÓTI NEDRI HÆÐ
- K.e.h KÓTI EFRI HÆÐ
- VL VATNSLÁS
- HRB HREINSIBRUNNUR
- J PÍPUR STEYPUJÁRN
- ST PÍPUR STEINSTEYPA
- PVC PÍPUR POLYVINILKLÓRÍÐI
- PP PÍPUR POLYPROPYLEN
- PE PÍPUR POLYETHELYNE
- PB PÍPUR POLYBUTELYNE

INNTÖK VEITNA ERU GEGNUM GÓLF OG VEGGMÁTA SKV. LEIÐBEININGUM OR



FRÁGANGUR INNTÖK VEITNA

NNE VERKFRÆÐISTOFA

NNE VERKFRÆÐISTOFA ehf
Hæðarni 6 - 201 Kópavogur Ísland
Sí 899-3077 / 899-3577
Kl. 466421-0470. nne@nne.is www.nne.is

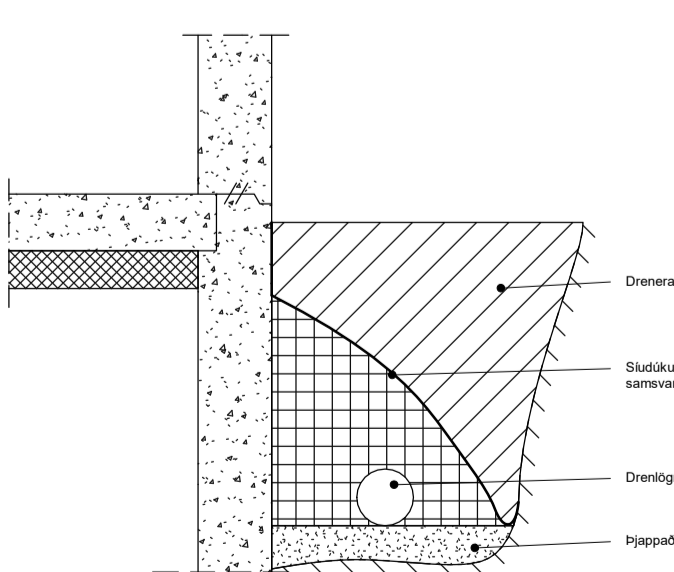
HRYGJARÁS 32
221 HAFNARFJÖRÐUR

SKÝRNINGAR - LAGNIR

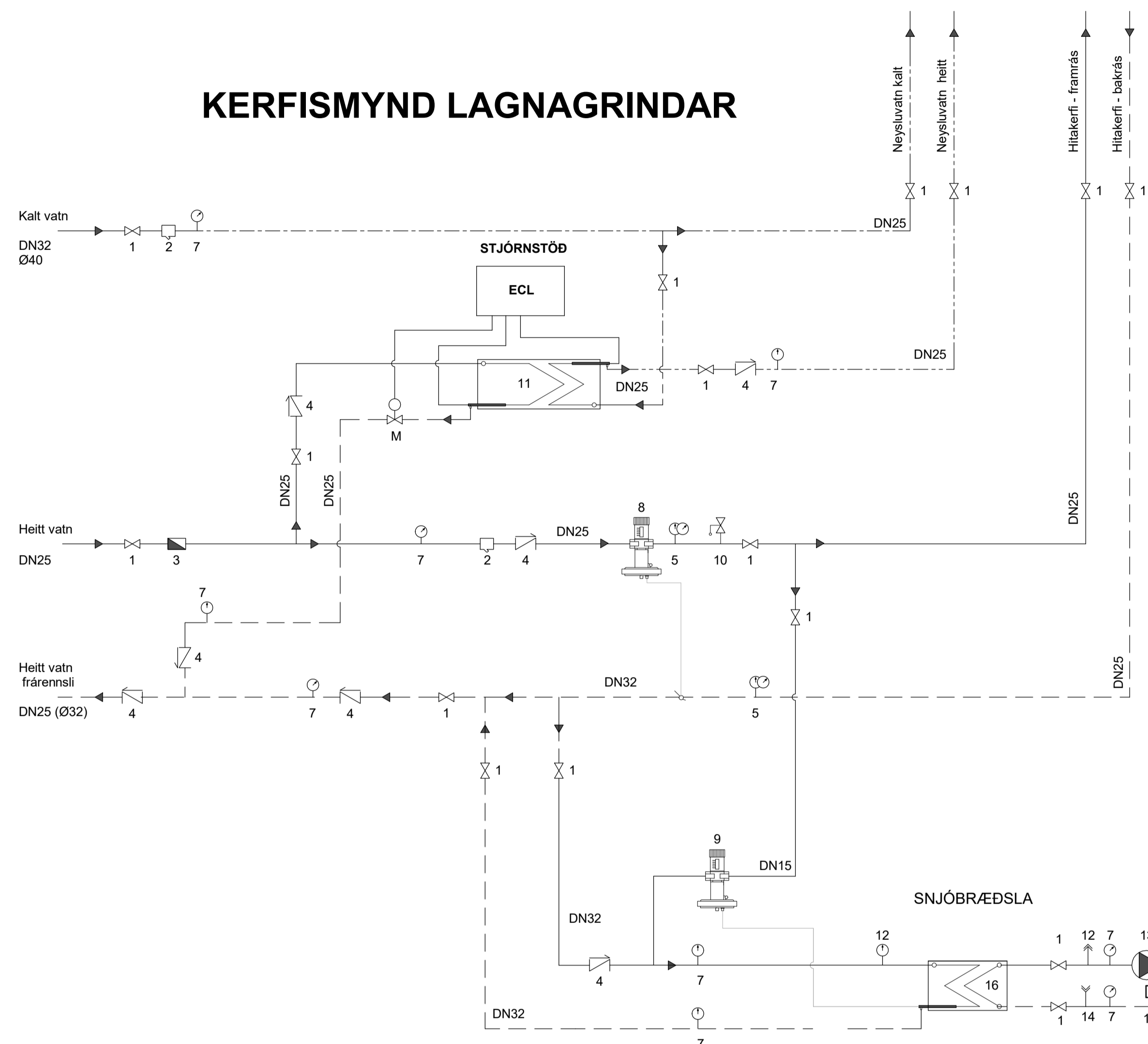
SÉRUPPDRATTUR - FRÆNNISLIS- OG LOFTRÆSILAGNIR

Hönnun:	NG	Verknumér:	23038
Teiknað:	NG	Mælikvarði:	1:50
Yfirfarið:	SJ	Dagsetning:	05.12.2023
Samþykkt:		Teikn.nr.:	P0-02
Áritun hönnunarsjóra:		Útgáfa:	1
Andri Ingólfsson Kl.070388-3089			
Útgáfa / Dagsetning aðaluppráttá: 0			

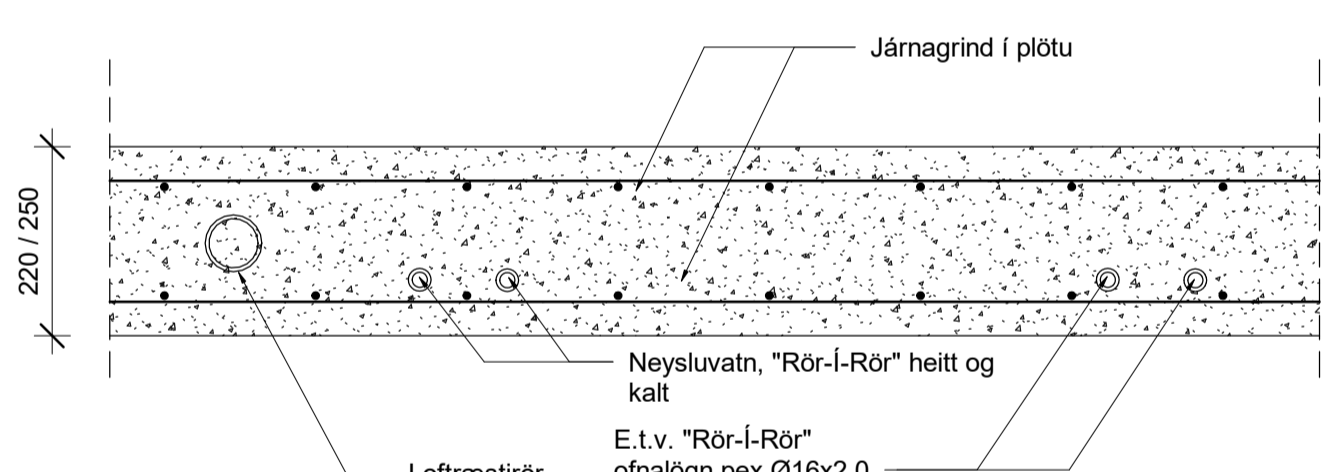
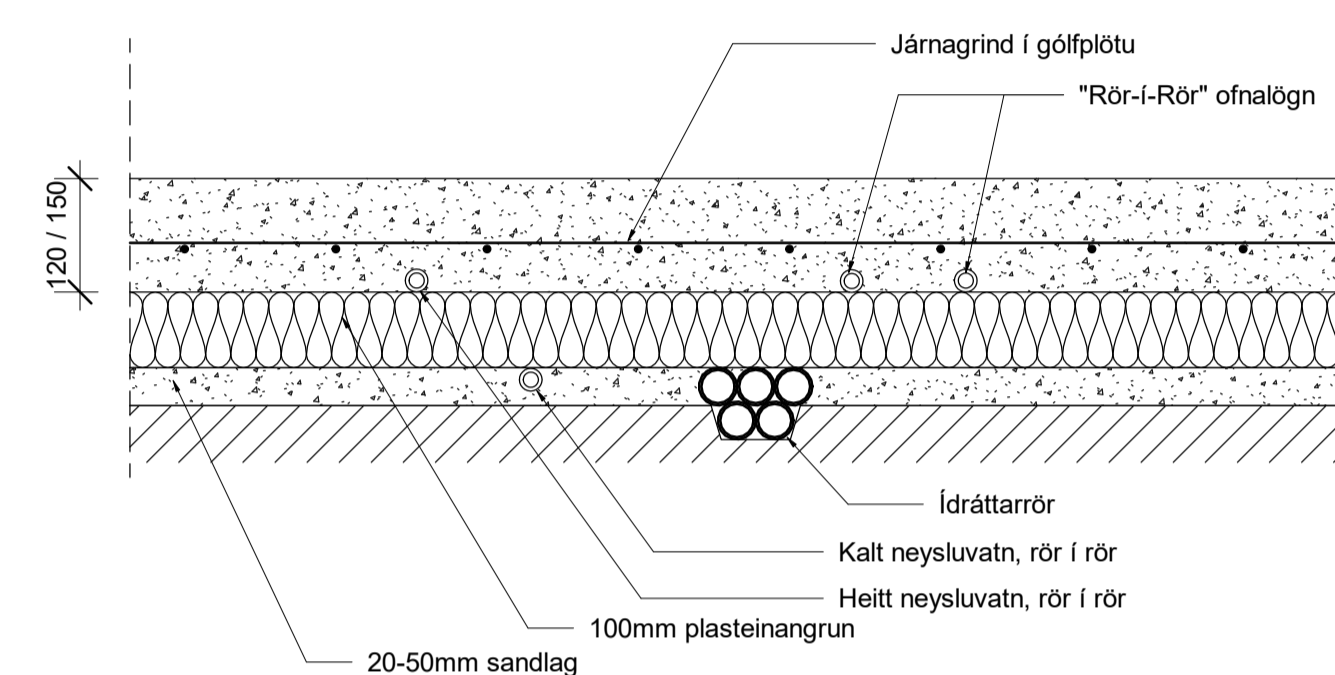
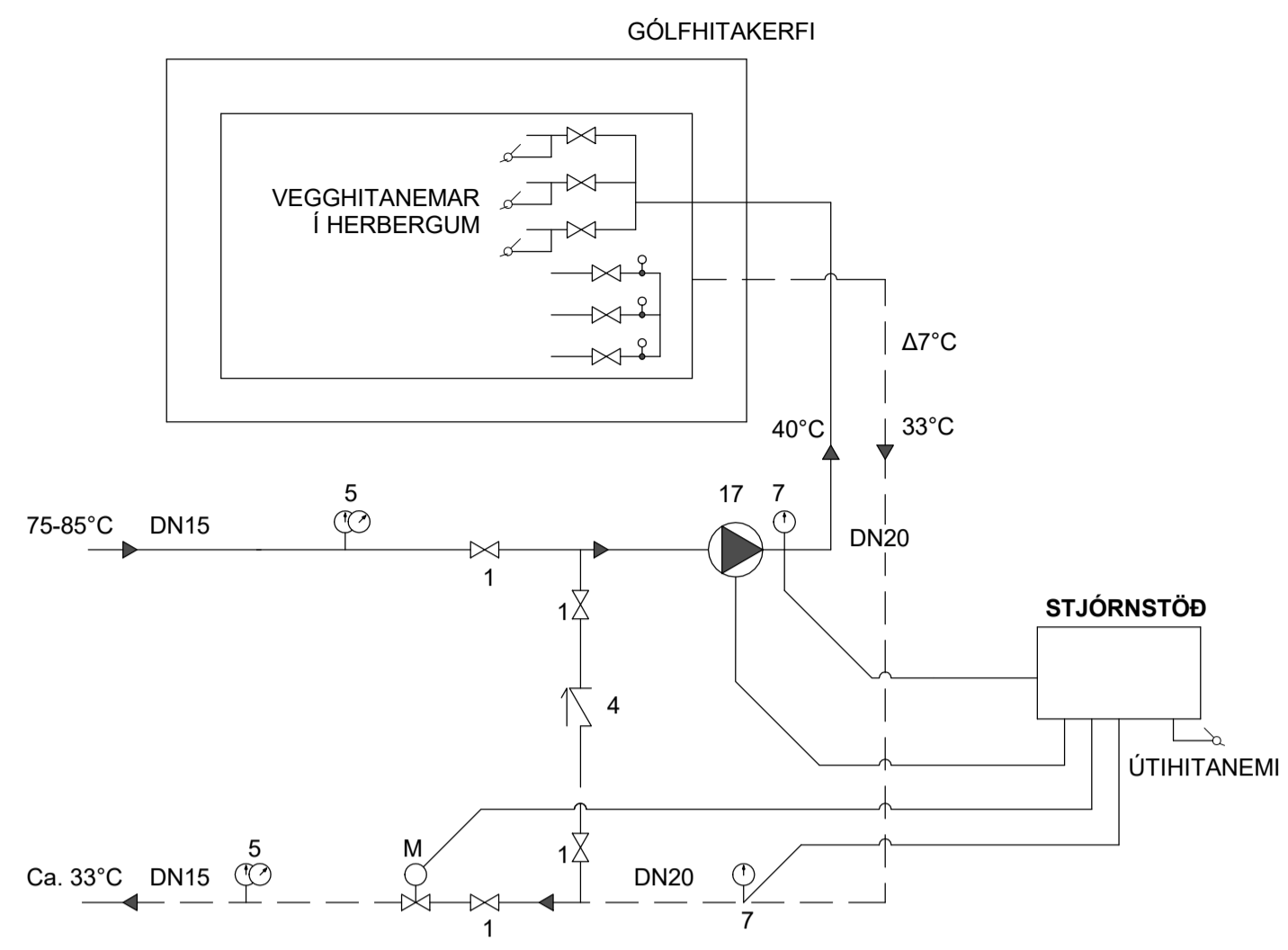
FRÁGANGUR DRENLAGNAR



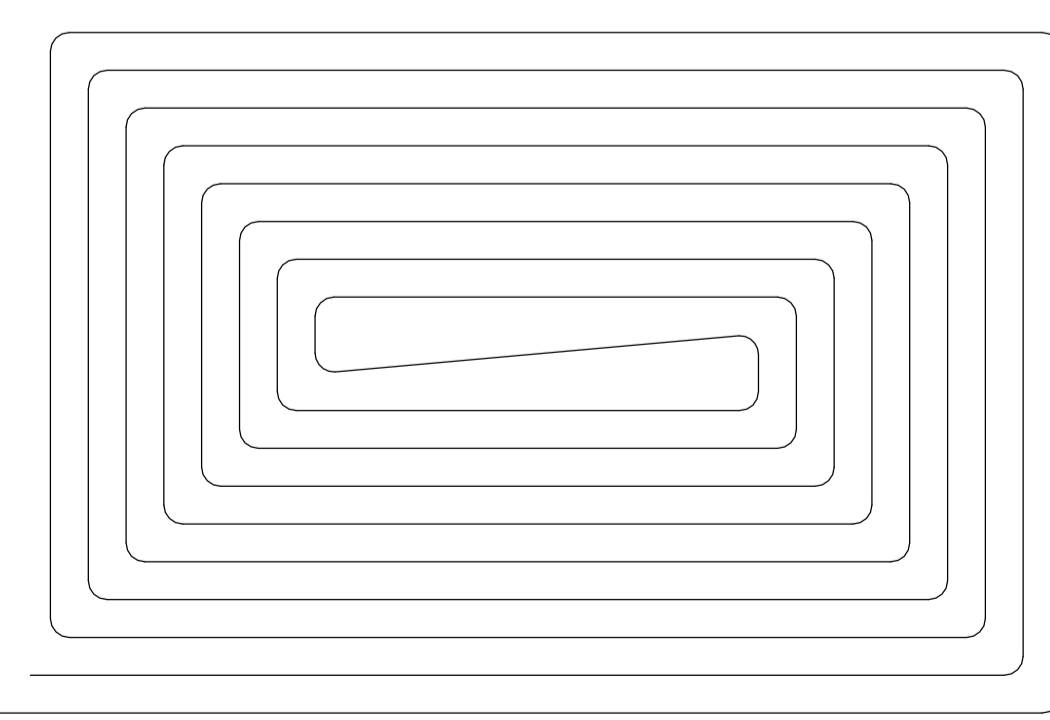
KERFISMYND LAGNAGRINDAR



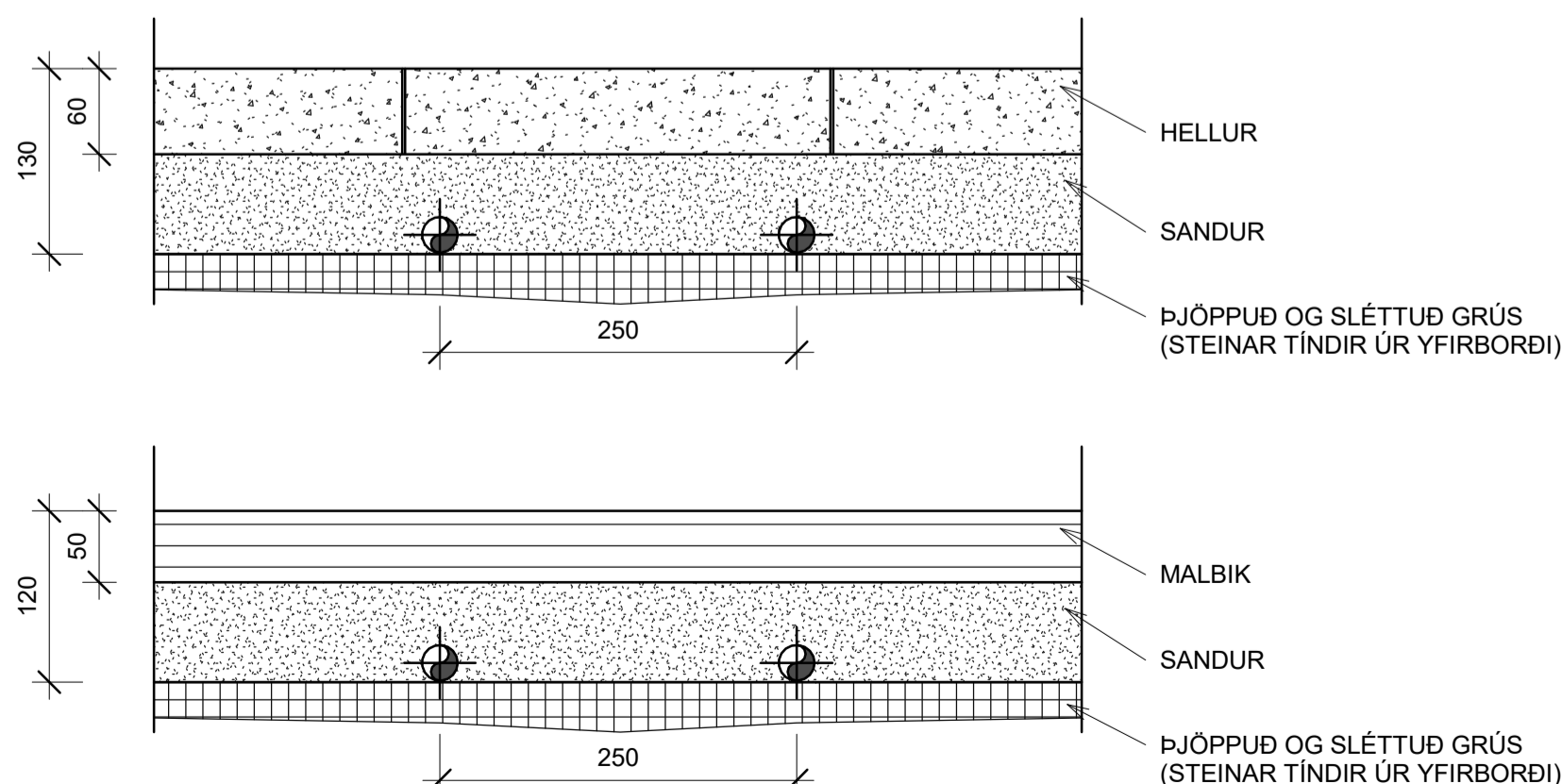
1. RENNILOKI
2. SÍA
3. VATNSMÆLIR
4. EINSTREYMISLOKI
5. HITA- OG ÞRYSTIMELIR
6. ÞRYSTIMELIR
7. HITAMÆLIR
8. ÞRYSTJAFNARI (t.d. DANFOSS AVP)
9. HITASTYRÐUR LOKI (t.d. DANFOSS AVTB)
10. ÖRYGGISLOKI
11. VARMASKIPTIR NEYSLUVATNS - AFKÖST 85kW - HÁMARKSHITASTIG 65°C
12. ÖRYGGISLOKI
13. DÆLA - SNJÓBRÆÐSLA
14. ÁFYLLING
15. PENNSLUKAR - 6 L
16. VARMASKIPTIR - AFKÖST 30 kW
17. DÆLA GÓLFHITA



Gólfhitaslaufur skal almennt leggja eins og mynd sýnir



Snjóbræðsluslaufur skal almennt leggja eins og mynd sýnir



NNE VERKFRÆÐISTOFA

NNE VERKFRÆÐISTOFA ehf
Hæðamari 6 - 201 Kópavogur Ísland
Sími: 899-3077 / 899-3577
Kl. 466421-0470. nne@nne.is www.nne.is

HRÝGGJARÁS 32
221 HAFNARFJÖRÐUR

SKYRINGAR - LAGNIR
Neysluvatns- og hitakerfi - kerfismynd og sniðmyndir

Hönnun:	NG	Verkúmer:	23038
Teiknað:	NG	Mælikvarði:	1:50
Yfirfarið:	SJ	Dagsetning:	05.12.2023
Samþykkt:	Hákon Óm Ómarsson Kl. 300577-3189	Teikn.nr.:	P0-03
Áritun hönnunarsjóra:	Andri Ingólfsson Kl. 070388-3089	Útgáfa:	1
Útgáfa / Dagsleiðing aðaluppdráttar: 0			